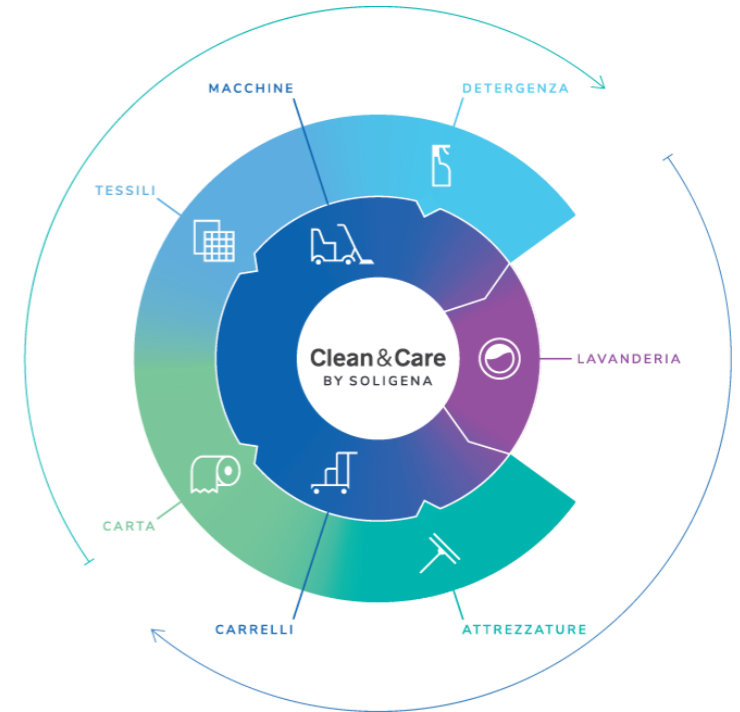


# Progetto clean&care 4.0



Obiettivo: implementare il business attraverso una proposta progettuale orientata alla qualità e al valore del servizio.

# Il Consorzio Soligena

Anno di costituzione: 2006

15 Soci: 2 fabbricanti - 13 distributori

Fatturato aggregato: 52 milioni di €

# Cosa facciamo

## il Servizio Commerciale

140 dipendenti

31 venditori

27 agenti

5.970 clienti serviti

## il Post Vendita

30 tecnici interni

13 tecnici esterni

37 furgoni attrezzati

48 ore media intervento

Tutto ciò che dal punto di vista tecnico può rendere maggiormente attrattivo il **VOSTRO** progetto per il **VOSTRO** committente

# Gli step fondamentali del Consorzio Soligena

**I fondatori**

**L'approccio  
"sistemico"**

**Il sistema  
Microrapid**

**I convegni**

**Scuola  
Cleaning**

**Case History**

# I fondatori



## Produzione ecologica (in linea con la filosofia di processi produttivi)

- linea prodotti **Ecolabel**
- linea prodotti **Eco-bio** certificata **ICEA**,
- packaging realizzati con materiali riciclati e rigenerati
- risparmi acqua e riduzione inquinamento chimico grazie ai sistemi di E'Così
- **Officina di Produzione** di **PMC** (Presidi Medico-Chirurgici) autorizzata dal Ministero della Salute e di **oltre 120 prodotti** a catalogo.



## Innovazione

- Examina:** area R&S laboratorio per servizi microbiologici e ricerca scientifica
- più di 1.000 analisi all'anno delle materie prime e oltre 3.000 test sul prodotto finito.



# I fondatori



## WE ARE ECO-FRIENDLY

Da sempre Falpi dà grande valore alla certificazione dei propri prodotti. Un impegno quotidiano che cresce ogni anno, con una gamma eco-friendly sempre più ampia.



PRODOTTI CAM-GPP >



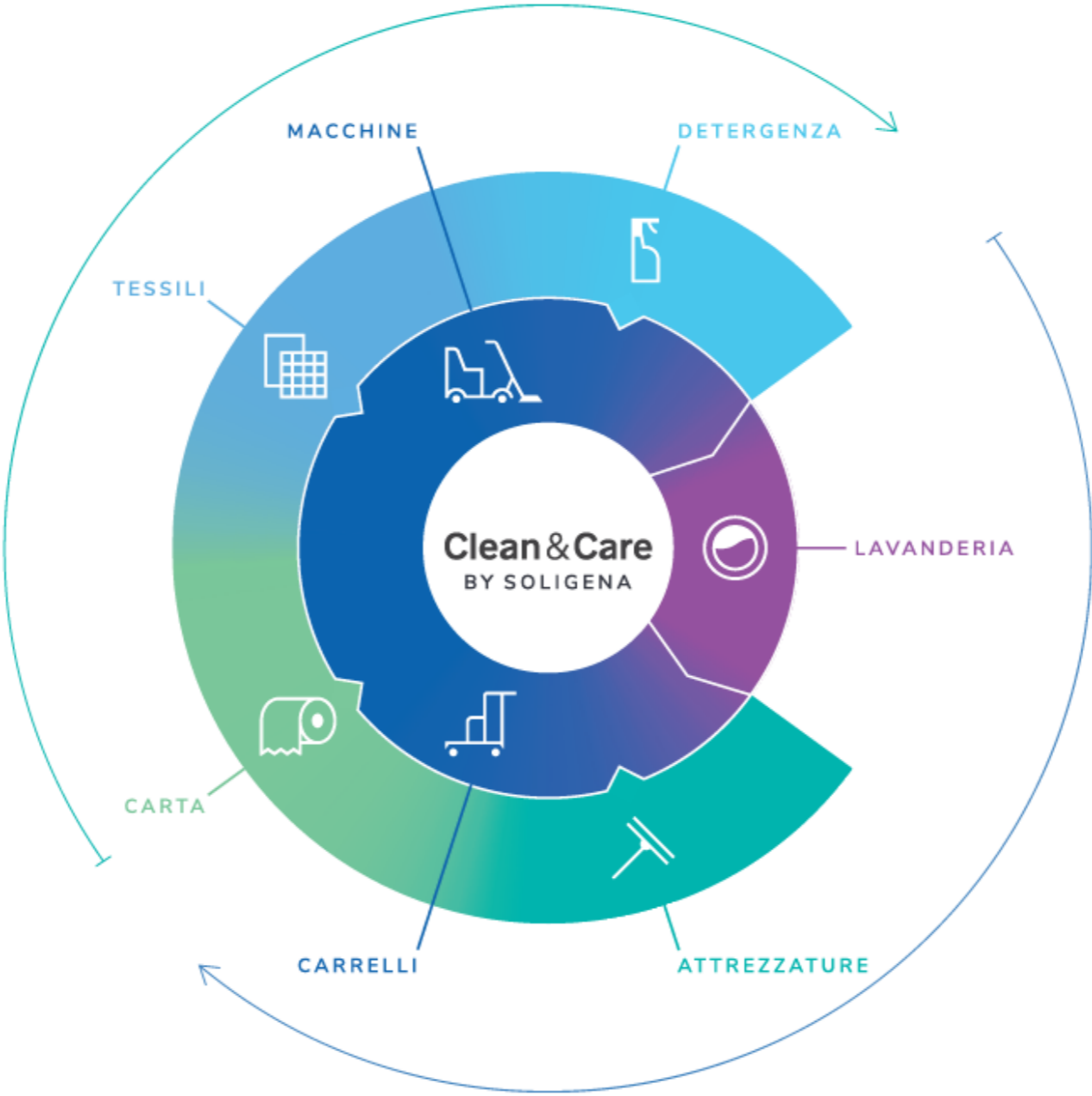
TESSILI CERTIFICATI >



CARRELLI CERTIFICATI >



# L'approccio "sistemico"



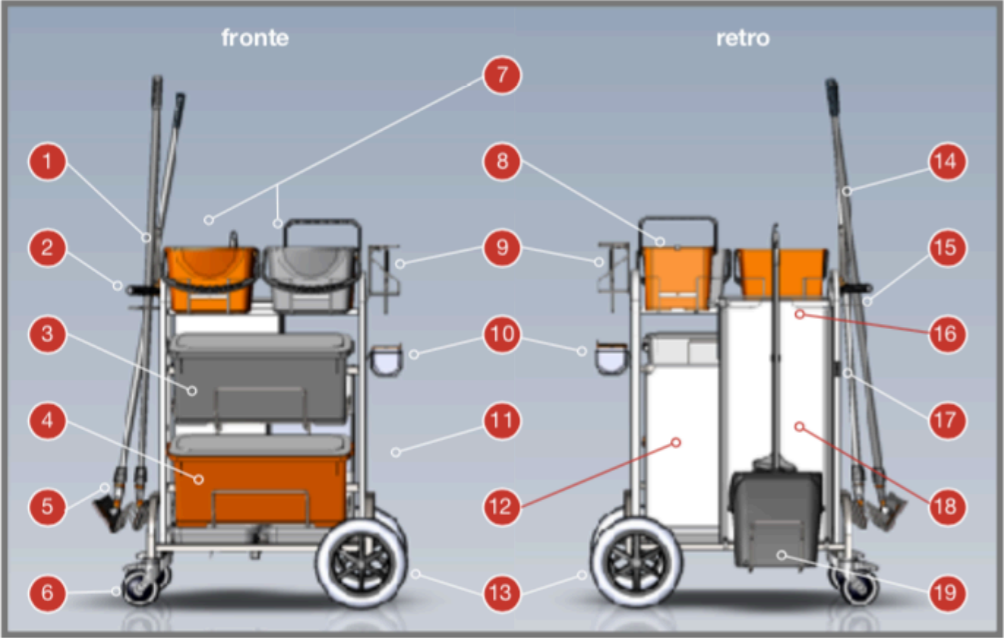


# Il sistema Microrapid

## Gli Elementi Immateriali 17 La procedura operativa: le aree di intervento

### Gli Elementi Materiali 2 Il Carrello Microrapid EPD Falpi®

I componenti del carrello



- ELEMENTI MATERIALI
- attrezzature
  - detergenza
  - prodotti tessili
  - macchine

- ELEMENTI IMMATERIALI
- procedure
  - regole
  - organizzazione
  - formazione
  - controllo

I colori che contraddistinguono le differenti aree di intervento nella rappresentazione grafica a fianco sono ripresi, per maggiore chiarezza, nei numeri che individuano i capitoli che seguono.

- aree ad alto rischio
- aree a medio rischio
- aree a basso rischio



# I convegni

## TEMI AFFRONTATI

### Certificazioni Ambientali

I costi del ciclo di vita e il ritorno sull'impatto ambientale

*Relatore: Michela Gallo*

*Università degli Studi di Genova*

### Economia Circolare

*Relatore: Fabio Iraldo Università Bocconi Milano*

### Il GPP nel Collegato ambientale e nel codice

appalto:

*Relatore: Riccardo Rifici*

*Ministero dell'ambiente e della tutela del territorio e del mare*

*Roma*

BOLOGNA  
— 2 marzo 2017

IL FUTURO DEL PULITO  
è oggi!

 soligena  **ECOSÌ** INNOVATIVE HYGIENE SYSTEMS  **TORK**  **SCA** Care of Life  **IMESA**  **ASSMO**  ORGANIZZATO DA **bioskills**



# Scuola Cleaning



## Case History

2009 Sanità Friuli V.G.

13  
strutture

42  
tecnici

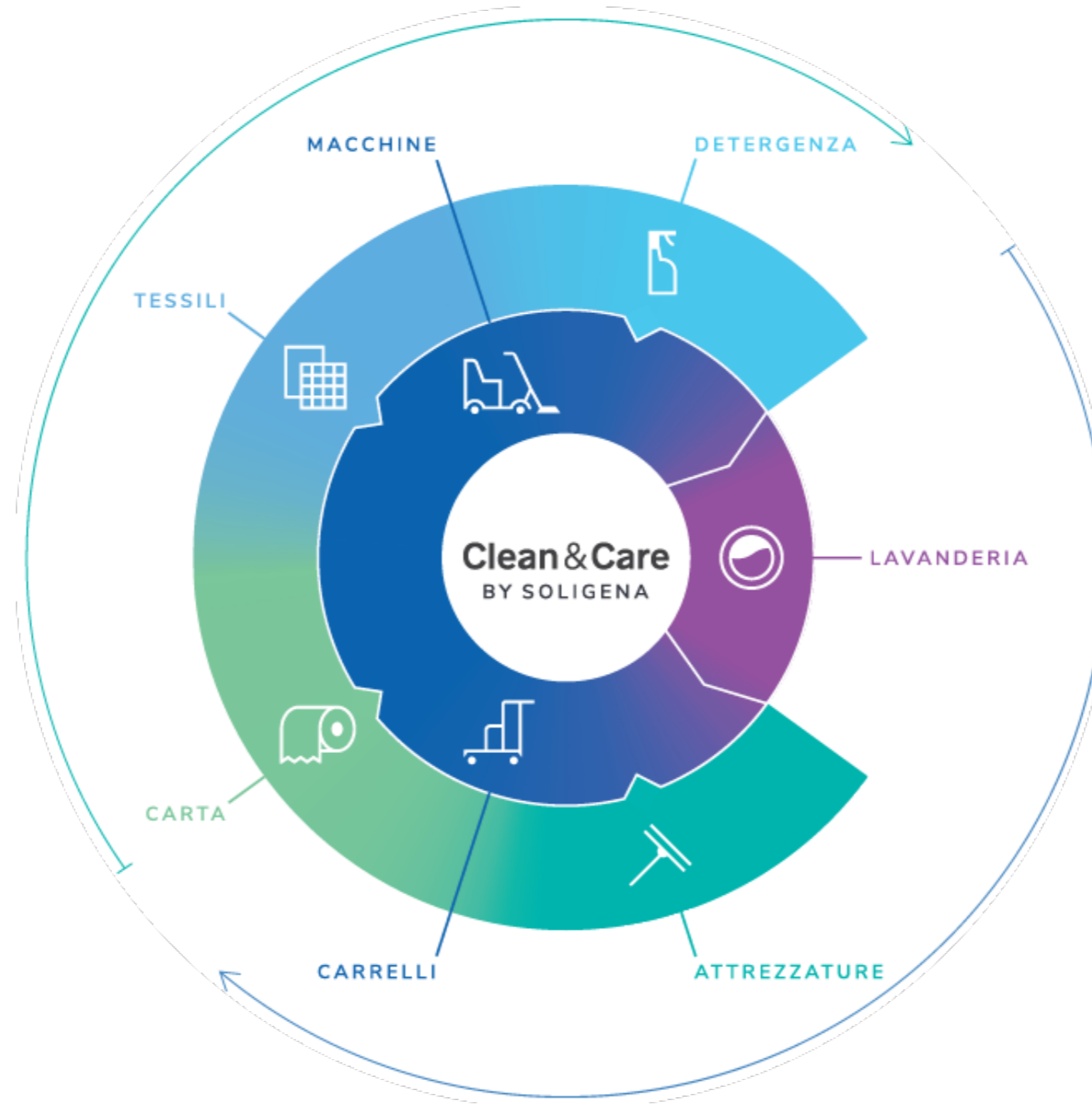
2013 A.O Lodi

4  
strutture

20  
tecnici

in contemporanea

# Cos'è Clean&Care 4.0





# Cos'è Clean&Care 4.0

Abbiamo armonizzato in un “*sistema*” diverse soluzioni per far sì che un'impresa nella realizzazione di un progetto/servizio possa considerare tutte le componenti per essere più attrattiva agli occhi del committente. L'abbiamo chiamato Clean&Care 4.0 perché:

- valorizza il concetto di pulizia (*Clean*)
- ha a cuore il pulito (*We Care*)
- ha a cuore le buone condizioni di lavoro (*We Care*)
- interazione di macchine e sistemi con strutture e gestori delle stesse per migliorare le performaces (*4.0*)

# Cos'è Clean&Care 4.0

Nel sistema Clean&Care confluiscono:

- oltre **200** prodotti certificati **Ecolabel Ue**
- ampia gamma di prodotti a norma **CAM**
- oltre **70** prodotti certificati **EPD** (*Environmental Product Declaration*) la certificazione *Epd* è propedeutica al calcolo della **LCC** (*Life Cycle Costing* ovvero costo del Ciclo di Vita del prodotto, art.96 codice degli appalti) e della **LCA** (*Life Cycle Assessment*) che considera il costo di vita del prodotto a livello ambientale

# Cos'è Clean&Care 4.0

Il sistema Clean&Care si integra perfettamente con i suoi aspetti materiali (pregio tecnico, conformità alle normative) ed immateriali (innovazione, studi di ergonomia, comunicazioni M2M utilizzati per migliorare la qualità del lavoro) permettendo la corretta valutazione del **MIGLIOR VALORE**

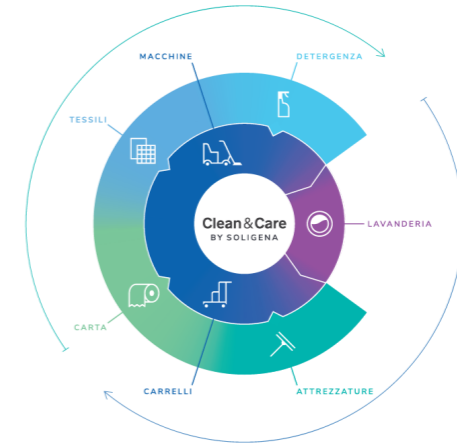
Macchine, attrezzature, tecnologie digitali contribuiscono al miglioramento professionale dell'operatore ridefinendo le tradizionali gerarchie presenti in un settore labour intensive come il nostro

# Finalità: *Progetti personalizzati*

## Target approcciabili con il sistema Clean&care 4.0

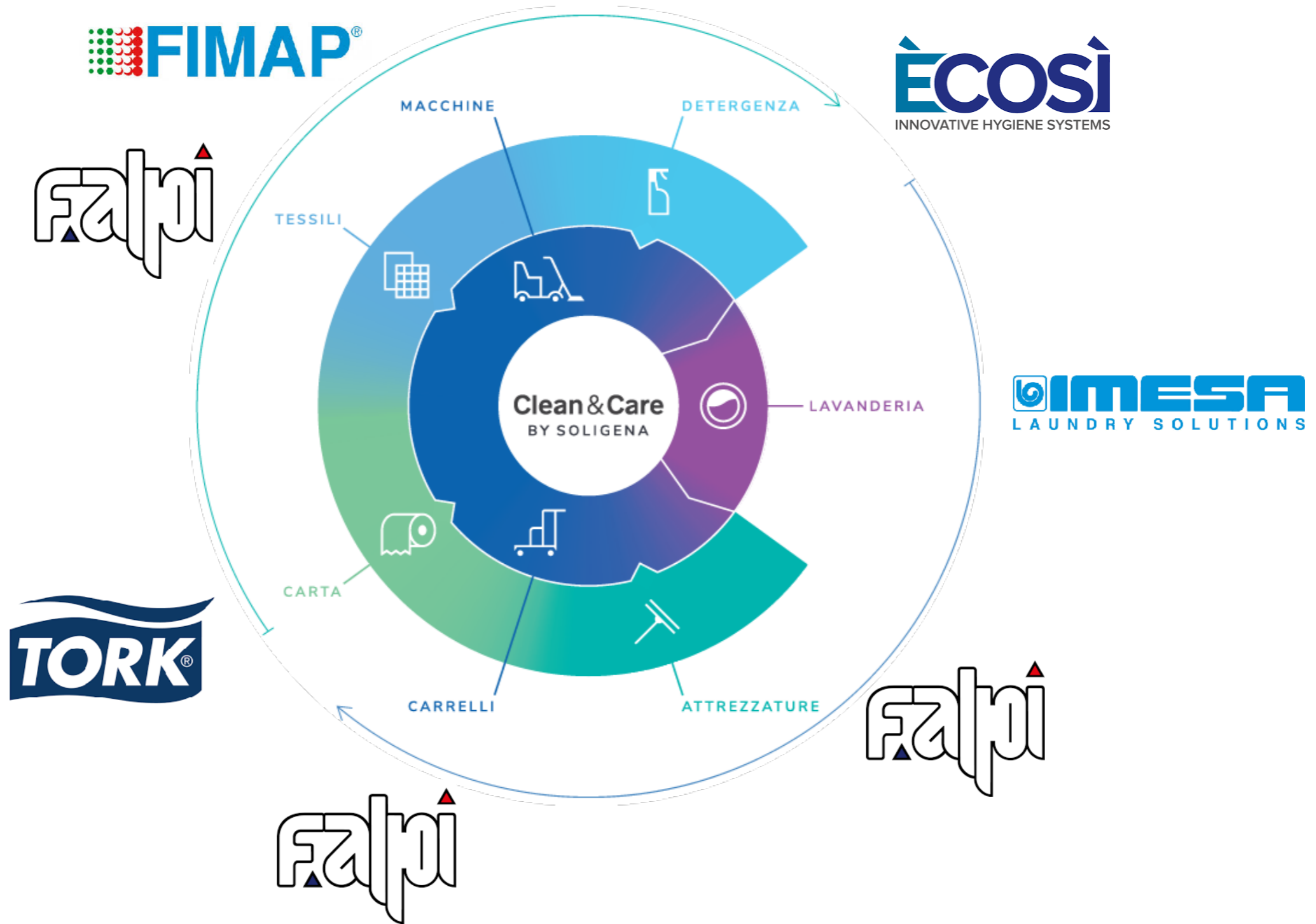
Sanità	Industria	Civile	Ho.Re.Ca	Trasporti	Commercio
-ospedali	-alimentare	-uffici	-hotel	-stazioni	-GDO
-r.s.a	-meccanica	-impianti idrici	-ristorazione	-treni	-aggregazioni
-cliniche	-farmaceutica	-impianti	-rist. collettiva	-urbano	commerciali
-clean room	-elettronica	aeraulici	-hospitality	-marittimo	-catene di
-centri medici		-privato	-campeggi		distribuzione
-centri odontoiatrici					

# I nostri Partners nel Clean&Care 4.0



Sono aziende di prima fascia abituate ad interagire con le più importanti imprese di servizi nelle gare nazionali ed internazionali, pubbliche e private, fornendo know how, qualità, completezza di soluzioni, affidabilità e supporto documentale.





# I plus



*Innovazione  
Certificazioni  
Assistenza diretta*



*Prodotti ecologici  
R&S  
Biocidi  
Risparmio acqua  
Risparmio detersivi  
Tutela ambiente*



*Innovazione  
Conformità CAM  
Ecolabel Ue  
EPD  
Tracciabilità*



*Connettività  
sistemi di  
erogazione e  
accesso ai servizi  
Ecolabel Ue  
Certificazioni*



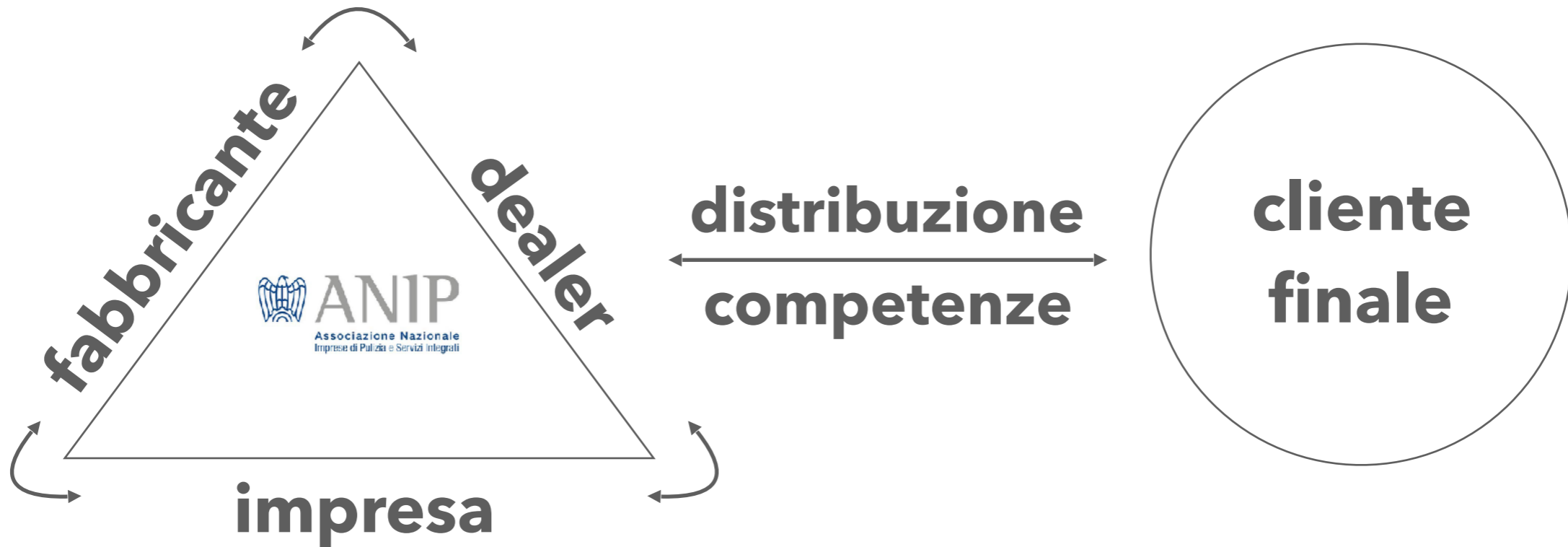
*Certificazioni  
Risparmio energetico*

# SERVIZI 4.0

OBIETTIVO: Modernizzare il business



Triangolazione delle competenze e maggiore  
sinergia tra operatori di mercato



# Supporto tecnico

✓ **Certificazioni**

- di processo
- di prodotto
- di sistema

✓ **Test di Laboratorio**

✓ **Procedure, manuali e documentazione**



✓ **supporto tecnico per gare**

✓ **Innovazione**

✓ **Assistenza start up cantiere**



## Assistenza start up cantiere

### Attività pre-start up

- briefing tecnico:** capo cantiere, resp. produzione, resp. controllo qualità, tecnici Soligena
- formazione:** con operatori su prodotti, metodologie, procedure conformi a quanto riportato e richiesto nel bando di gara
- logistica:** consegna cantiere chiavi in mano
- allestimento cantiere:** posizionamento carrelli, lavatrici, macchine e prodotti negli spazi assegnati





## Assistenza start up cantiere

### Attività start up

**-affiancamento:** assistenza agli operatori nei primi 3 giorni di avvio del cantiere

**-addestramento:** contemporaneamente all'affiancamento sul corretto utilizzo di prodotti e metodologie



## Assistenza start up cantiere

### Attività post-start up

- debriefing:** dopo 1 settimana verifica sul cantiere circa la correttezza delle procedure, l'utilizzo di macchine/prodotti, il corretto funzionamento dei cicli di lavaggio dei prodotti tessili
- monitoraggio:** ogni 2 mesi (eventualmente da concordare con il committente e l'impresa) verifica di controllo e briefing tecnico
- formazione:** aggiornamenti, migliorie procedurali

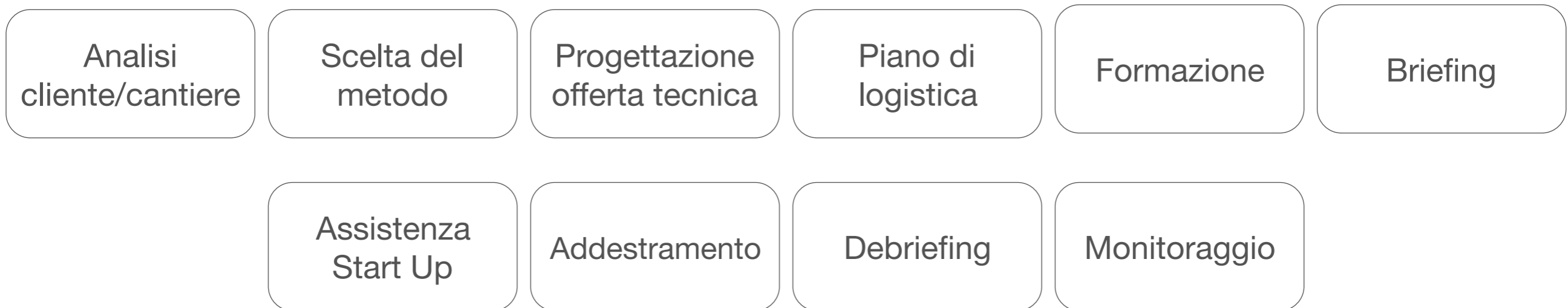
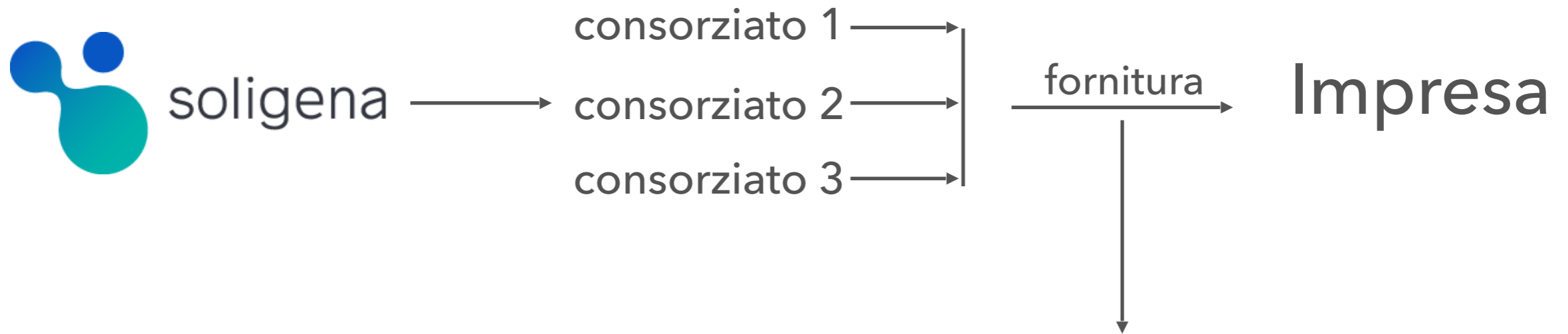


## Assistenza start up cantiere

possiamo dircelo serenamente, nessuno dei grandi players del mercato è in grado di ottimizzare, gestire e sostenere un reale avviamento di cantiere. E' un nostro punto di forza.

Più che un servizio, un valore  
**gratuito**

# Modello di Business



# ECOLABEL UE DEI SERVIZI DI PULIZIA

- ✓ Criteri obbligatori
- ✓ Criteri opzionali



# ✓ Criteri obbligatori

	DESCRIZIONE		FALPI	ÈCOSÌ	IMESA	TORK	FIMAP
M1	uso di prodotti di pulizia aventi un ridotto impatto ambientale	SI	✓	✓		✓	
M2	dosaggio dei prodotti di pulizia	SI		✓			✓
M3	uso di prodotti in microfibra	SI	✓				
M4	formazione del personale	SI	✓	✓	✓	✓	✓
M5	.....	n.a					
M6	.....	n.a					
M7	.....	n.a					

# ✓ Criteri opzionali

	DESCRIZIONE	p.ti	FALPI	ÈCOSÌ	IMESA	TORK	FIMAP
01	elevato utilizzo di prodotti di pulizia a basso impatto ambientale (fino a <b>3</b> p.ti)	3	✓	✓	✓	✓	✓
02	uso di prodotti per la pulizia concentrati non diluiti (fino a <b>3</b> p.ti)	3		✓			
03	elevato utilizzo di prodotti in microfibra (fino a <b>3</b> p.ti)	3	✓				
04	utilizzo accessori per pulizia a basso impatto ambientale (fino a <b>4</b> p.ti)	4	✓				
05	efficienza energetica per aspirapolvere (fino a <b>3</b> p.ti)	3					✓
06	.....	n.a					

# ✓ Criteri opzionali

	DESCRIZIONE	p.ti	FALPI	ÈCOSÌ	IMESA	TORK	FIMAP
07	.....	n.a					
08	.....	n.a					
09	.....	n.a					
10	.....	n.a					
11	.....	n.a					
12	prodotti di consumo e asciugamani elettrici forniti dal cliente (fino a <b>3</b> p.ti)	3				✓	

Punteggio:19

Siamo a vostra disposizione per incontrarvi  
ed approfondire ogni argomento

**Paolo Forlini**  
— SEGRETERIA GENERALE

Tel. +39 329 5978551  
segreteria@soligena.it

SOLIGENA S.C. Via G. Giorgi, 12 - 47100 Forlì

**GRAZIE**